

ALLHELAGONALUNDEN EN PLATS FÖR STORA OCH SMÅ CERMONIER



Perspektivet visar Allhelgonalunden i västlig riktning blickandes mot Allhelgonakapellet och havet.

KONCEPT ÅTERKOMST

Mellan tallarna växer en ny plats fram för små och stora ceremonier. Platsen ska skapa fridfull stämning där minnen kan återkomma.

- Cirkelformen utan slut ·
- Tallen med sin eviga grönska och uthållighet ·
- Vattnets rörelse mellan himmel och jord ·

är alla element som kommer präglade ceremoniplatsens identitet och påminna oss om att ingenting försvinner helt - det byter bara form.

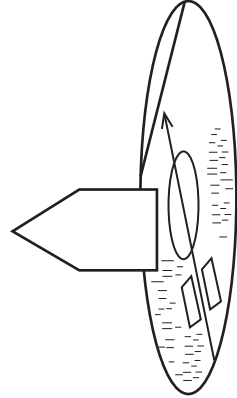


DESIGN

Förslaget är minimalistiskt utformat och bygger på strikt geometri för att spegla Allhelgonakapellet och den gotländska formen.

Gotlands karga flora inspirerar växtvalet för att platsen ska påminna om ängsmark och tallskog.

Platsens rörelse och uppmärksamhet riktas mot havet i väst för att öka känslan av närheten till vatten.

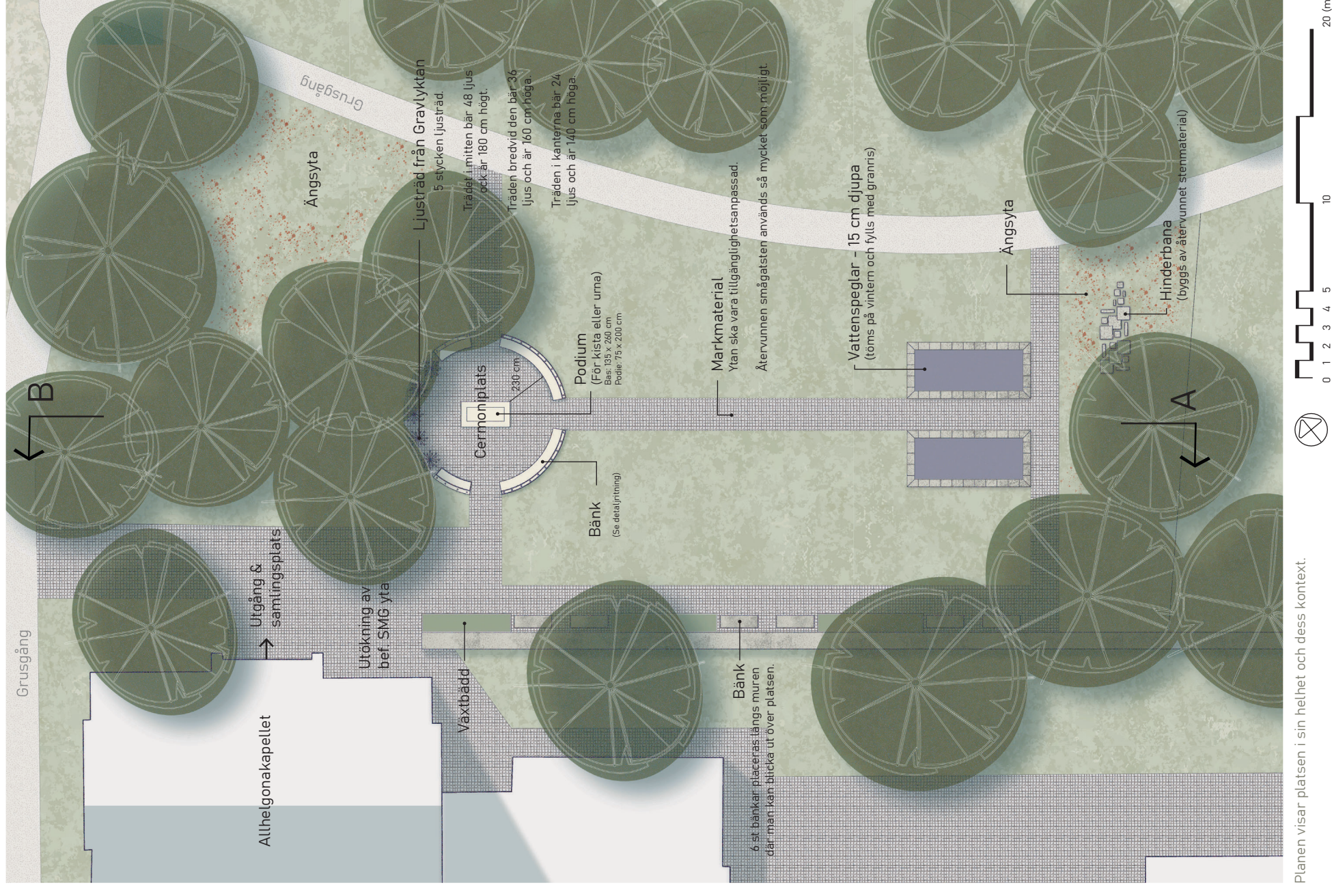


MATERIAL

Materialvalet inspireras av Norra kyrkogårdens utformning och helhet samt Gotlands tradition av kalksten och kärnfuru.

Allhelgonakapellet bidrar till platsen med sin vita puts och sitt mörka trä, vilka kommer igen i ceremoniplatsens sittplatser.

Återvunnen kalksten och andra stenmaterial används i markmaterialet vilket speglar temat återkomst.



Planen visar platsen i sin helhet och dess kontext.

ALLHELGONALUNDEN

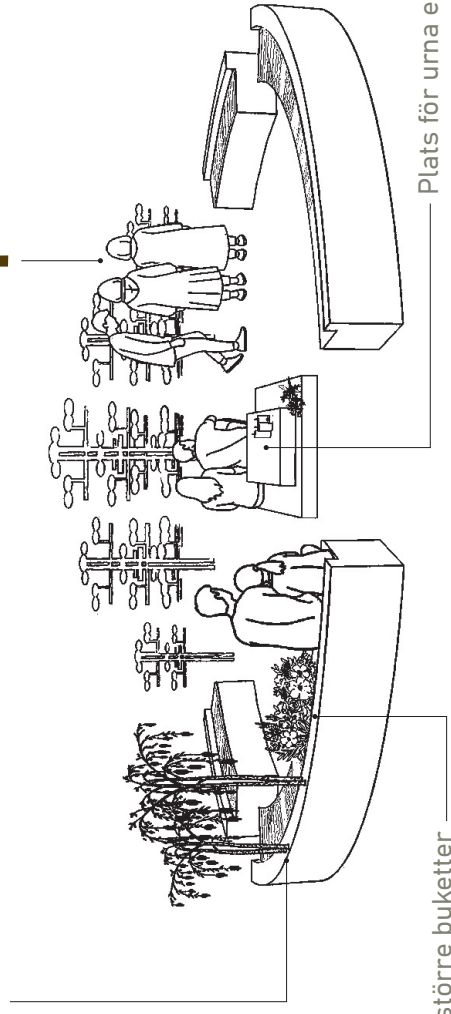
PLATS FÖR BARN OCH BIOLOGISK MÅNGFALD



ALLHELGONALUNDEN

PLATS FÖR BEGRAVNING

Möjlighet till avskärmning



Plats för gravljus

Plats för större buketter

Plats för urna eller kista vid cermoni

Bilden visar ceremoniplatsen för utomhusbegravningar. Den platsbyggda bänken är gjord av sten och klädd i vit puts för att möta Allhelgonakapellet. Sittytan är uppdelad i sektioner av träpanel. Totalt finns det 28 stycken sittplatser, de större bänkarna rymmer 10 personer och de mindre 4 personer.

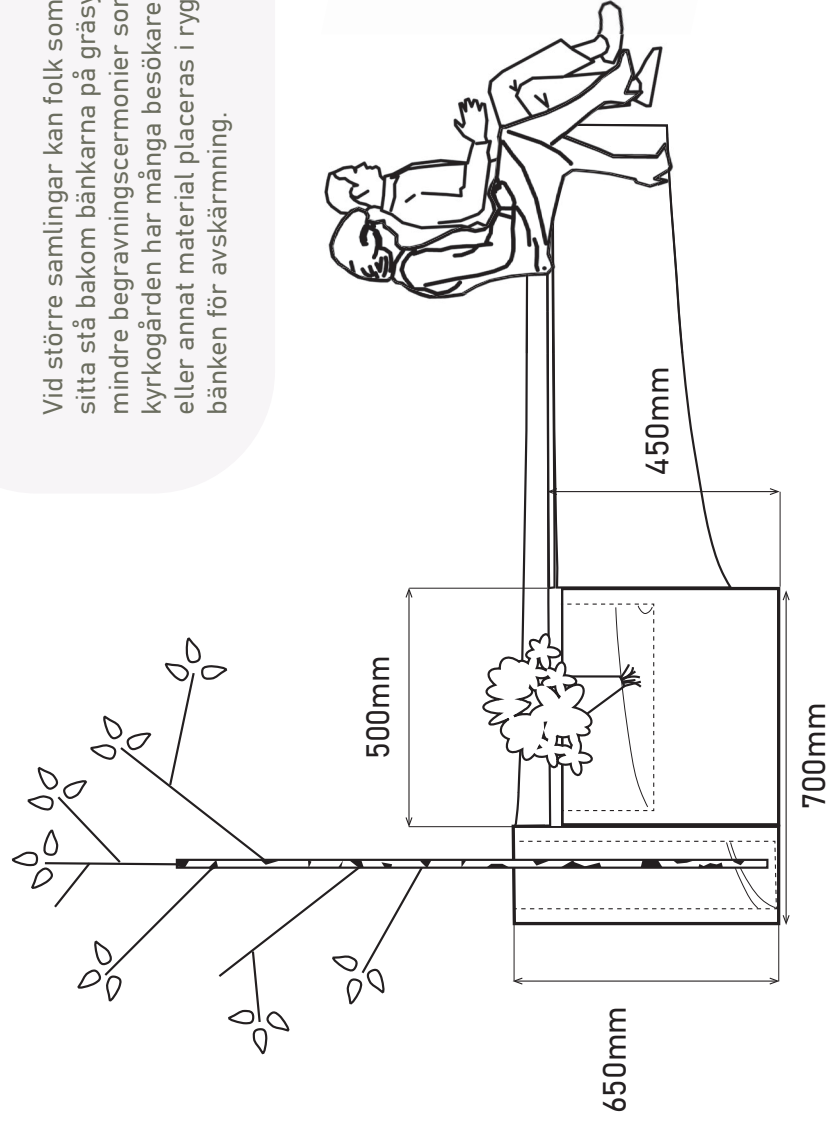
BÄNKEN FÖR STORA OCH SMÅ CERMONIER

Lytter man bort träpanelen så finns det möjlighet att förvara blomsterarrangemang innuti bänken. Under träpanelen finns ett galler som antingen kan lyftas av eller ligga kvar. Mindre buketter och snittblommor kan stöttas upp av gallret.

För att undvika att rådjur äter på blomsterarrangemangen kan man på kvällen lägga ner blommorna i bänken och lägga på träpanelen. Blommor och ljus kan också placeras på själva podiet i mitten eller vid kanten av vattenspeglarna.

AVSKÄRMNING

Vid större samlingar kan folk som inte behöver sitta stå bakom bänkarna på gräsytan. Vid mindre begravningscermonier som hålls när kyrkogården har många besökare kan björkris eller annat material placeras i ryggsstödet på bänken för avskärmning.



Ängsarter:

1. Vallmo
 2. Gökärt
 3. Röjlila
 4. Blålocka
 5. Blåklint
- Papaver rhoeas
Lathyrus linifolius
Achillea millefolium
Campanula rotundifolia
Centaurea cyanus

LEK- OCH FIKAPLATSEN

Perspektivet visar hinderbanan i östra delen av ceremoniplatsen. Här kan barn och föräldrar vara under cermonin vid behov. På dagar när det inte är någon cermoni kan platsen fortfarande vara en återhämtningsplats för familjer.

Runt hinderbanan tas gräsvålen bort och man planterar ängsarter inspirerade av Gotlands flora. Ängen är ett mångfaldsexperiment som får utvärderas och återplanteras över tid.



ALLHELGONALUNDEN

PLATS FÖR MINNEN



MURGRÖNAN

Med tiden växer murgrönan över sig själv och bildar volymer i växtbäddarna.

Murgrönan kan också ledas upp på stensemuren.



1. Murgröna Hedera helix
2. Stäppsalyvia Salvia nemorosa 'Caradonna'
3. Förgätmigej Brunnera macrophylla 'Jack Frost'
4. Lavendel Lavandula angustifolia 'Hidcote Blue'
5. Lammörön Stachys byzantina 'Silver Carpet'

VÄXTMATERIALET

Murgrönan - Gotlands landskapsblomma - karakteriserar planteringarna längs stensemuren. Utöver den planteras hårdiga perenner i blåa nyanser som klarar det solutsatta läget.

SEKTIONEN

Sektionen visar hela platsens utformning från öst till väst. Här illustreras den nya ceremoniplatsen och vattenspeglarna i förgrunden. I Bakgrunden skymtar man de nya bänkarna och planteringsbäddarna längs stensemuren. Längst bak syns krematoriet till vänster och Allhelgonakapellet till höger.



Ljusträden är placerade schematiskt i sektionen för att demonstrera höjdskillnaden mellan modellerna.