

Ceremoniplatsen

”Evighetsgläntan”

”Där det förflutna och nuet förenas”

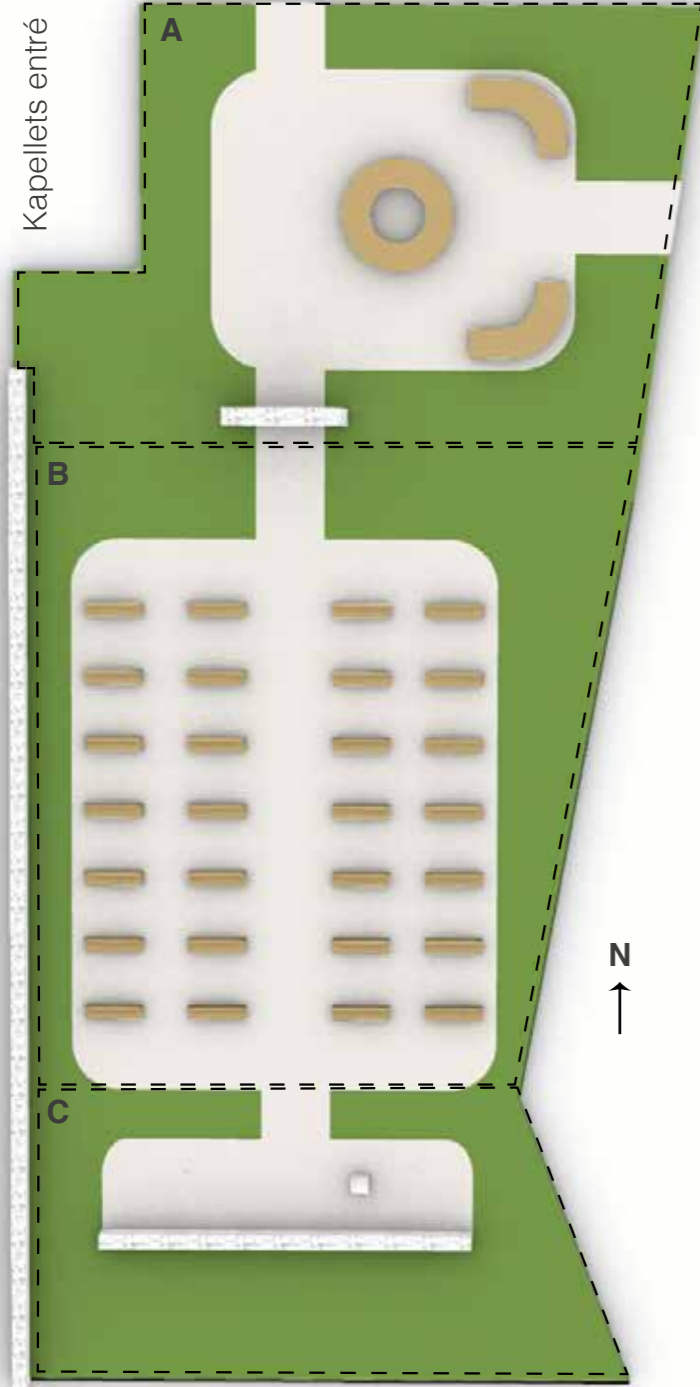
Tidens väsen är central på kyrkogårdar och ceremoniplatser. Här markeras stora övergångar i den enskilda människans tidsrymd - namngivning, konfirmation, bröllop och begravning.

Just tidens väsen är därför inspirationskällan till detta gestaltungsförslag. Olika tidsdjup tar oss till olika platser. Arkitektoniska element från dessa platser präglar ”Evighetsgläntan” och ger den egen karaktär.

Stenålder, medeltid, renässans, nationalromantik och funkis har präglat denna gestaltning. Genom att bjuda in olika typer av historiska karaktärsdrag blir ceremoniplatsen konstant, tidlös och evig.

Förutom att platsen ska gestaltas särpräglad och funktionellt ska den även erbjuda trygghet, tröst, inspiration och styrka.





Zon A:

Yta A är entré, samlingsplats, väntrum och platsen för barnens lek. Här finns två entrèer - en från den granitbeklädda vägen i norr och en från den grusade promenadvägen i öst. Som sittplatser finns två svängda bänkar och en rund. I övergången mellan yta A och yta B står en portal. Denna tydliggör skiftet mellan de två olika "rummen" samt ger in inramad vy mot scenen i zon C.

Zon B:

Denna zon utgörs av sittplatser och ståplatser.. Skissen visar 28 bänkar á 2 meter - sittplatserna blir ca 80-100 st. Mellan portalen och bänkarna finns även plats att stå.

Zon C:

Zon C är ytan för ceremonivärdarna och för uppträdanden. Här finns ett podie för talarna och en murbänk med displayförvaring av gästernas medhavda blommor. Bakom muren är en perennrabatt som utgör en fond.

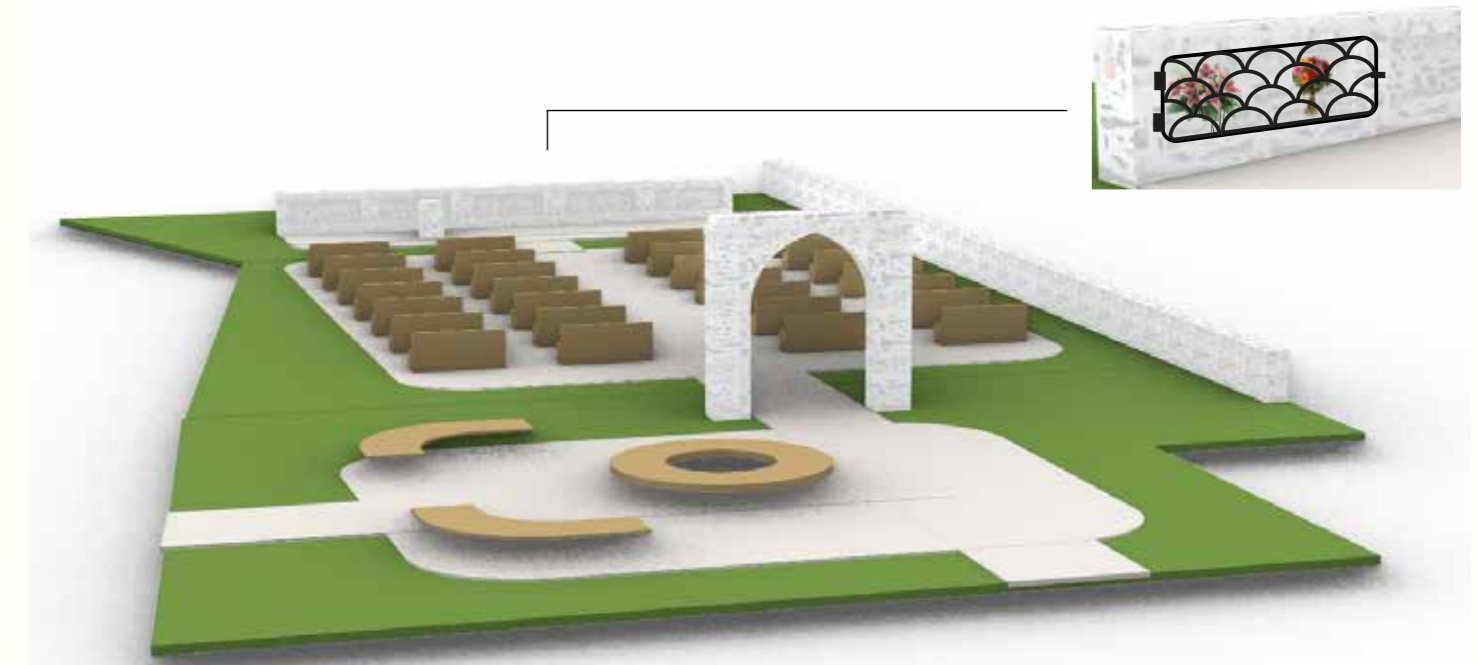
DETALJSKISS PORTAL



En portal i murad gotländsk kalksten med inspiration från medeltidens Visby. Portalen fungerar både som en fysisk och symbolisk passage - ett rum stängs och ett annat öppnas. Portalen, podiet och nya murbänken kan med fördel göras av återbrukad kalksten.

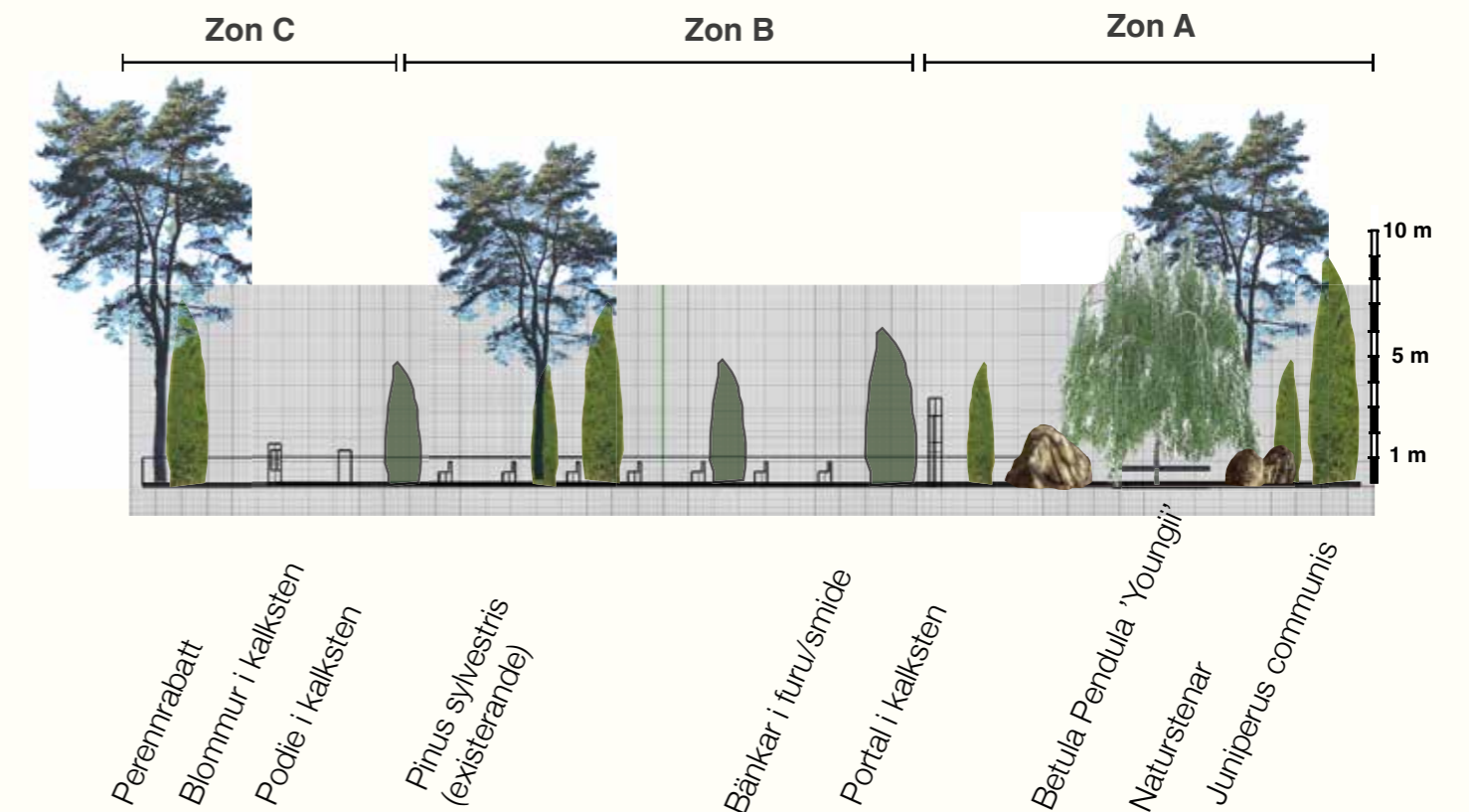
Den totala ytan har delats upp i 3 olika zoner efter funktion. Centralaxeln är förskjutet för att skapa en dynamisk upplevelse, inspirerad av renässansträdgården..

Gestaltningen av markanvändningen kännetecknas av en rationell, icke-dekorativ design där funktionen styr utformningen. Enkla geometriska former markeras med kalkstenscross. Bänkarna är av furu och smide (skisserna visar endast placering och ungefärlig storlek)



Längs bort i skissen ser vi muren för blommor. Hyllorna är svagt sluttande i bakkant och har en klack i framkant - buketterna kan "stå" och blir en synlig dekor för gästerna. Smidesgaller utgör luckor att stänga med för att stoppa våra fyrbenta vänner. Hyllan kan även hålla paraplyer om stark sol eller regn skulle svepa förbi.

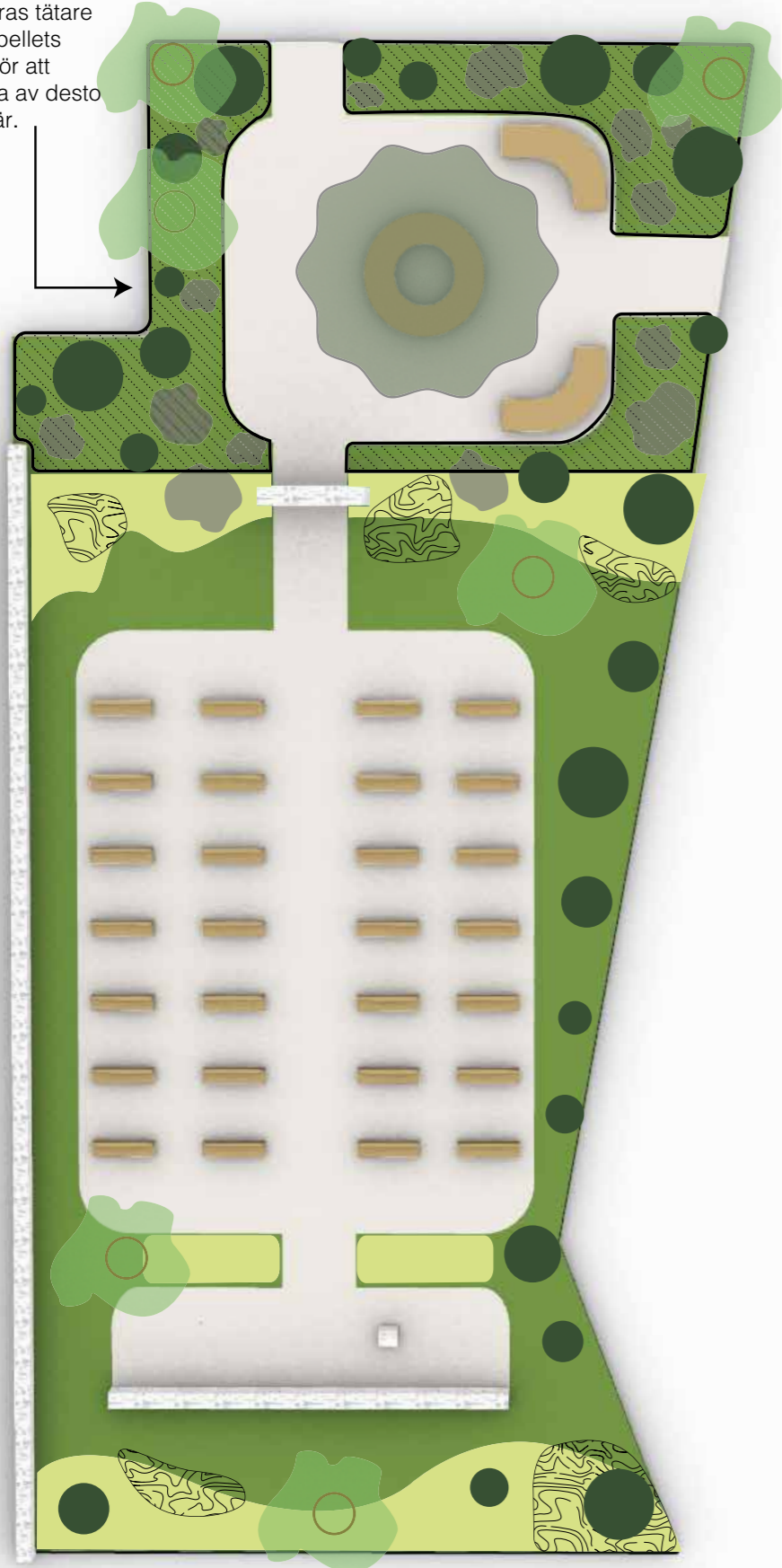
SEKTION



VÄXTMATERIAL OCH UTSMYCKNING

Fragaria vesca var. semperflorens planteras som marktäckare i zon A för barnen att plocka. Remonterande sort som ger bär hela sommaren.

Juniperus communis planteras tätare vid kapellets entré för att skärma av desto mer här.



Stipa Pennata planteras i sammanhängande större områden för att ge en naturlig känsla - på vissa ställen med inslag av **Daucus Carota**.

	<p>Betula pendula "Youngii" <i>Tårbjörk</i> Björken är först med att slå ut om våren. I kombination med det "gråtande" utseendet blir tårbjörken en centralt placerad symbol för hela livscykeln - från födelse till livets slut. Det förenar himlen, jorden och underjorden.</p>		<p>Naturstenar Naturstenar refererar till de dösen från stenåldern som hittats på Gotland. Dessa är även tänkta till barnen att klättra och leka på.</p>
	<p>Juniperus communis <i>En (ev. smälväxande sort)</i> Som en städsegrön växt som uthärdar hårda klimat som torra, värme och vind symboliserar enen evigt liv och uthållighet.</p>		<p>I de små rummen kan barnen plocka smultron och klättra på stenarna.</p>
	<p>Pinus sylvestris <i>Tall (existerande)</i> Se skiss för befintlig placering.</p>		
	<p>Fragaria vesca var. semperflorens <i>'Skogssmultron Mignonette'</i> Smultronen representerar en idyllisk, intim och gömd plats för personlig tillflykt, frid och enkel glädje. Uppskattas av även pollinatörer.</p>		
	<p>Stipa Pennata - Fjädergräs På grund av de långa mjuka vipporna som vajar för minsta vindpust, symboliserar fjädergräset förmågan att följa livet strömningar.</p>		
	<p>Daucus Carota <i>Vildmorot</i> Vildmorotens blommor ses som en sköld som ger en känsla av lugn och trygghet. Uppskattas även av pollinatörer.</p>		<p>Plats för barnen: För barnen kan ceremoniplatser och kyrkogårdar vara spännande, roliga och läskiga. Vissa barn vill vara med de vuxna, men för de barn som föredrar, så finns det små rum mellan enar och stenar, att plocka smultron, leka följa-john eller bara ligga ned och vila.</p> <p>Växtmaterial: Nationalromatik har präglat växtvalen och skapar en naturlig gotländsk karaktär. Tillsammans ger växterna en symbolisk innebörd av trygghet, tröst, inspiration och styrka. Ceremonilunden är en plats där det förlutna och nuet förenas och blir "Evighetsgläntan".</p>